

VRUT 8X200 / 2 KS - ZRCHU

VRUT 8X140 / 2 KS

SLOUP ZAKRÁČIT DLE SITUACE,
NUTNO DODRŽET VÝŠKOVÝ ROZDÍL
MEZI POZEDNICÍ A VAZNICÍ



HŘEBÍK KROKOVÝ l=260 mm

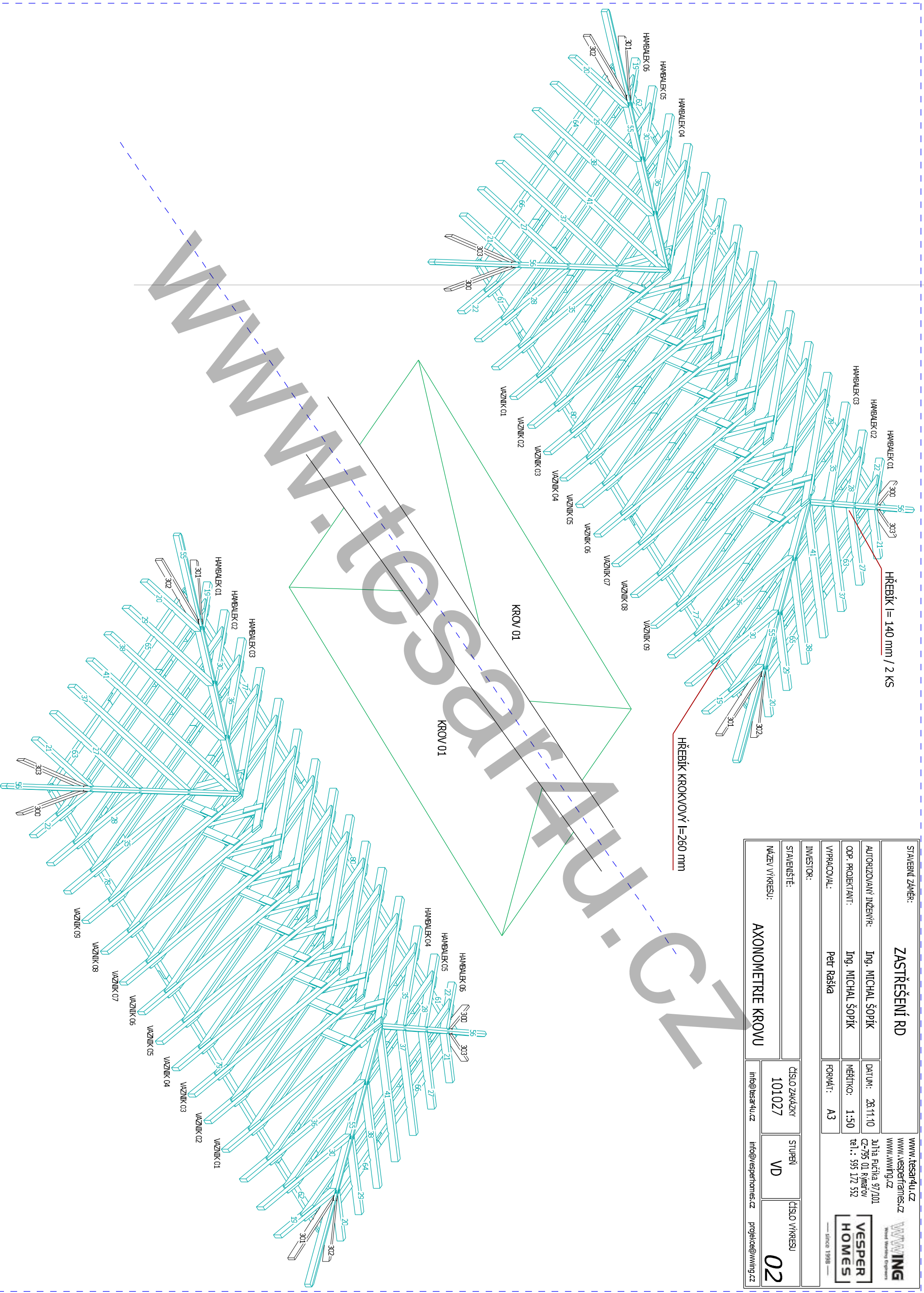
HŘEBÍK l= 140 mm / 2 KS

ZÁVIT . TVČ l= 250 mm

ZÁVIT . TVČ l= 250 mm

ZÁVIT . TVČ l= 130 mm

STAVBNÍ ZÁMĚR:		ZASTŘEŠENÍ RD	
AUTORIZOVANÝ INŽENÝR:		Ing. MICHAL ŠOPIK	
ODP. PROJEKTANT:		Ing. MICHAL ŠOPIK	
VYPRACOVAL:		Petr Raška	
INVESTOR:			
STAVENÍŠTĚ:		ČÍSLO ZAKÁZKY	STUPĚŇ
NÁZEV VÝKRESU:		101027	VD
		ČÍSLO VÝKRESU	01
WWW.TESARU.CZ		WWW.VESPERHOMES.CZ	
WWW.WWING.CZ		WWW.WWING.CZ	
DATEM: 26.11.10		JULIA PACTKA 97/101	
MĚŘITKO: 1:50		ČZ-795 01 Římanov	
FORMÁT: A3		TEL.: 995 172 552	
		  <small>— SINCE 1998 —</small>	
info@tesaru.cz		info@vesperhomes.cz	
projekce@wing.cz		projekce@wing.cz	



STAVEBNÍ ZÁMĚR: **ZASTŘEŠENÍ RD**

AUTORIZOVANÝ INŽENÝR: Ing. MICHAL ŠOPÍK

ODP. PROJEKTANT: Ing. MICHAL ŠOPÍK

VYPRACOVAL: Petr Raška

INVESTOR:

STAVENIŠTĚ: **AXONOMETRIE KROVU**

NÁZEV VÝKRESU: **AXONOMETRIE KROVU**

DATUM: 26.11.10

MĚŘÍTKO: 1:50

FORMÁT: A3

ČÍSLO ZAKÁZKY: 101027

Info@tesar4u.cz

www.tesar4u.cz
www.vesperhomes.cz
www.wwing.cz
Julia Fučíkova 97/101
ČZ-795 01 Rymbův
Tel.: 595 172 552

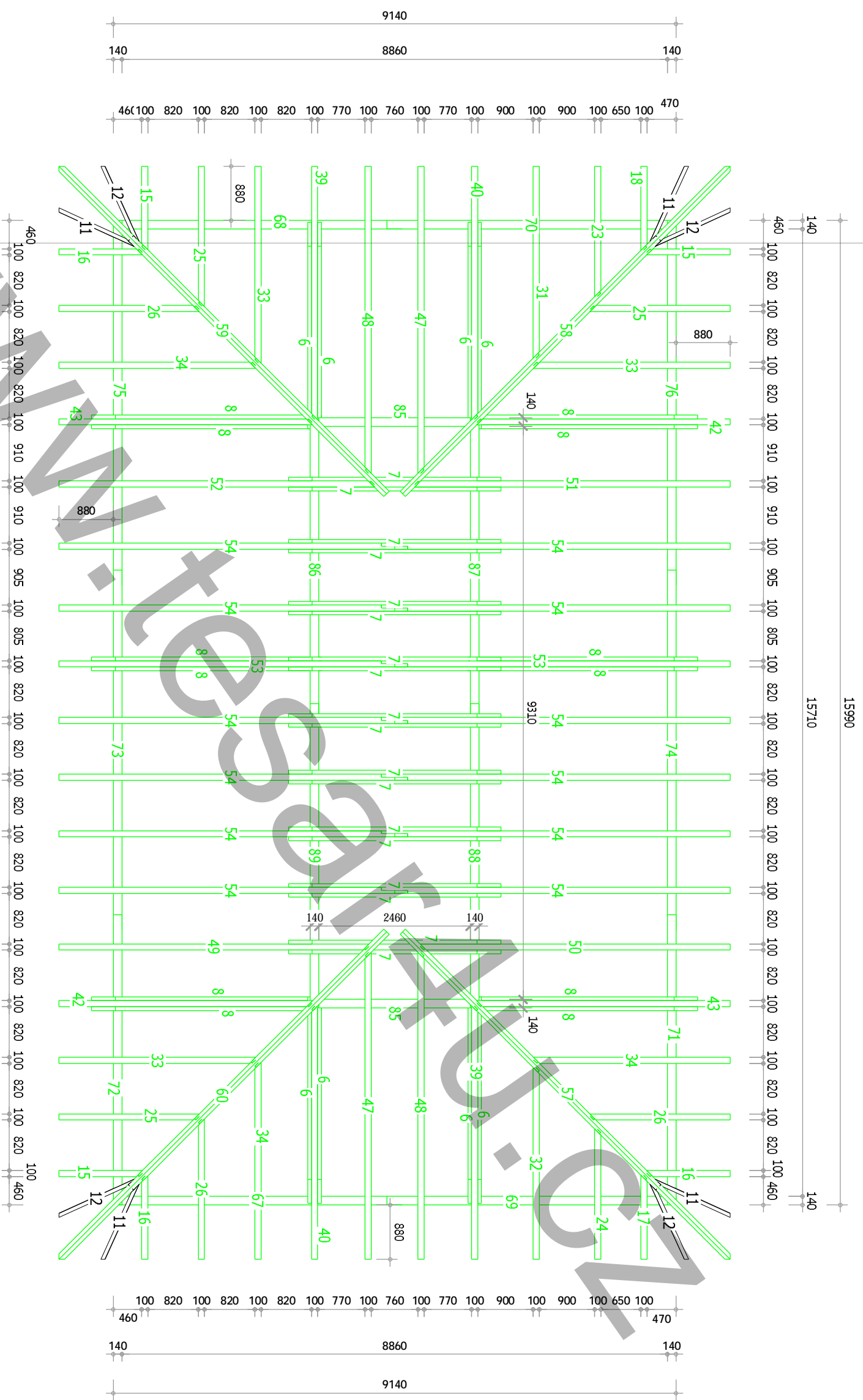


STUPEŇ: **VD**

ČÍSLO VÝKRESU: **02**

Info@vesperhomes.cz

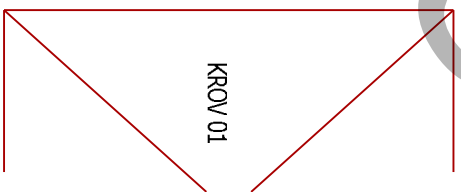
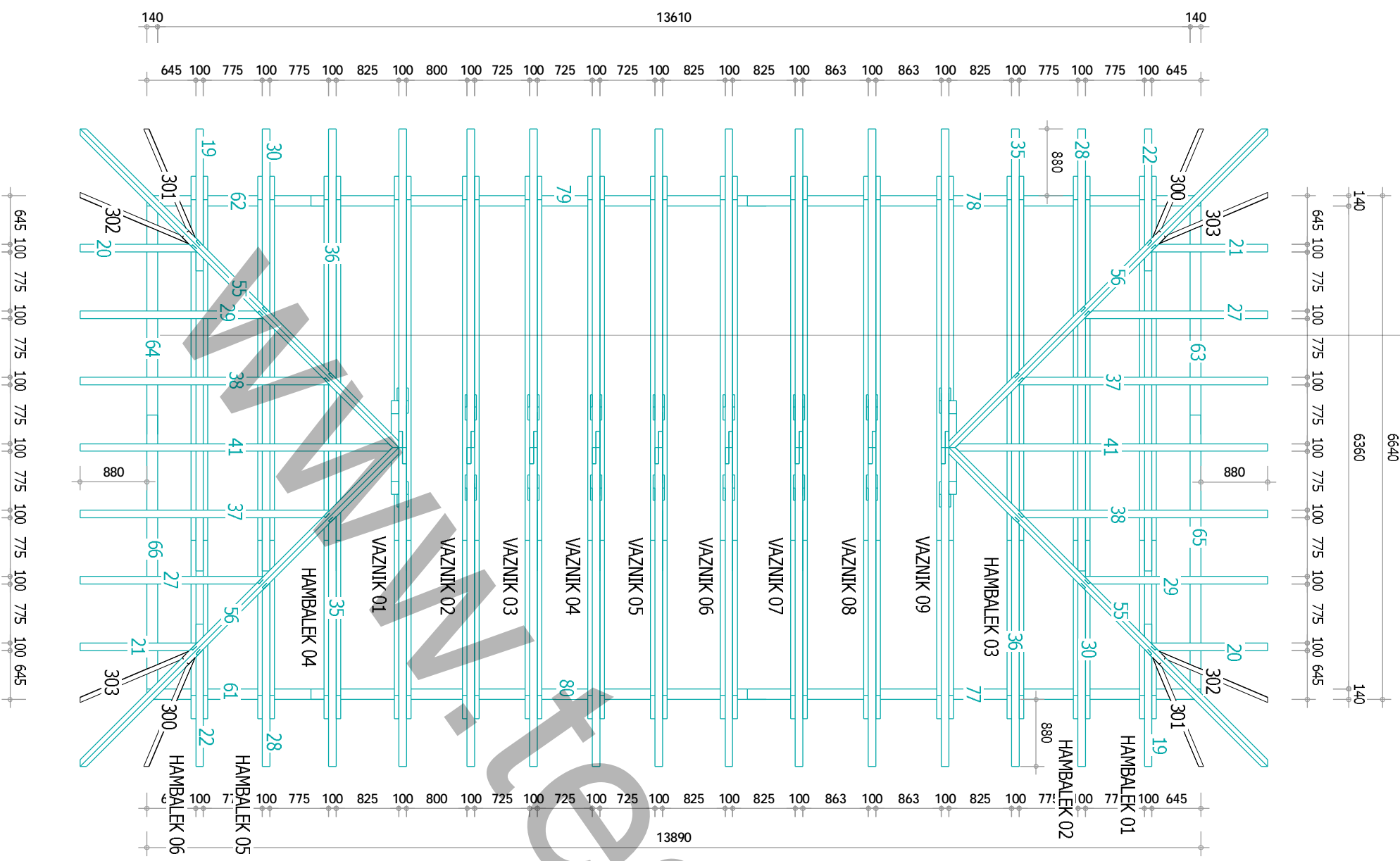
projekce@wing.cz



STAVBNÍ ZÁMĚR:	ZASTŘEŠENÍ RD		
AUTORIZOVANÝ INŽENÝR:	Ing. MICHAL ŠOPÍK	DATAUM:	26.11.10
ODP. PROJEKTANT:	Ing. MICHAL ŠOPÍK	MĚŘÍTKO:	1:75
VYPRACOVAL:	Petr Raška	FORMÁT:	A3
INVESTOR:			
STAVNÍŠTĚ:	ČÍSLO ZAKÁZKY	STUPĚŇ	ČÍSLO VÝKRESU
NÁZEV VÝKRESU:	101027	VD	03
	info@tesar4u.cz	info@vesperhomes.cz	projekce@wving.cz

WWW.TESAR4U.CZ
 WWW.VESPERFRAMES.CZ
 WWW.WWING.CZ
 Juhá Ráčka 97/101
 CZ-795 01 Ráňatov
 tel.: 995 172 552





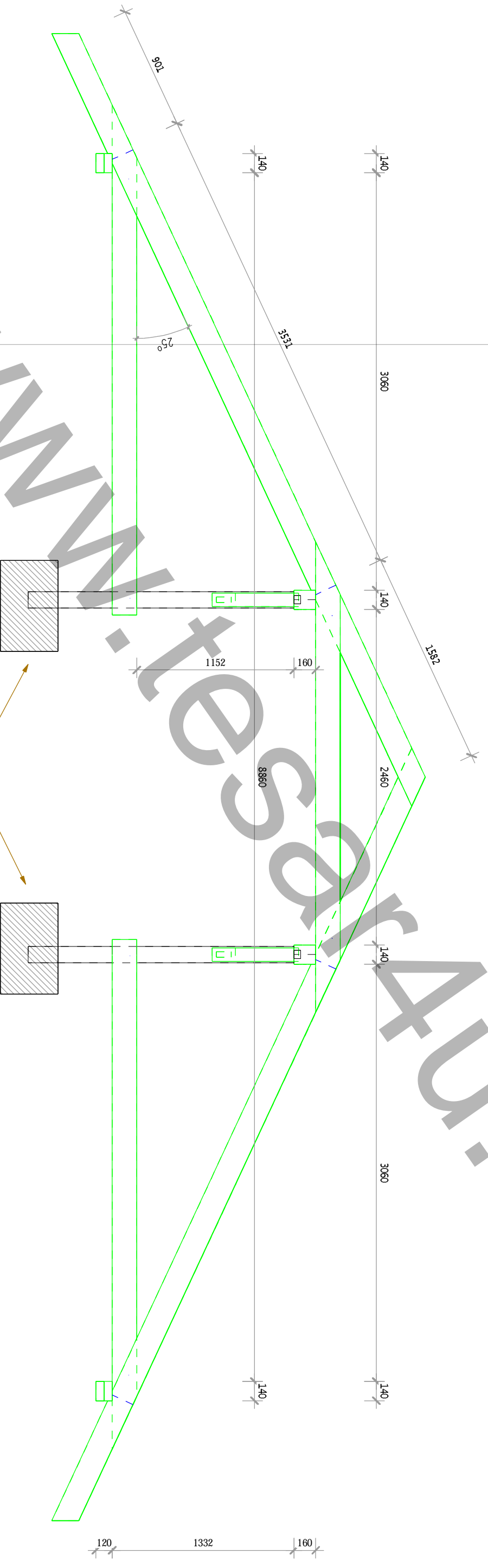
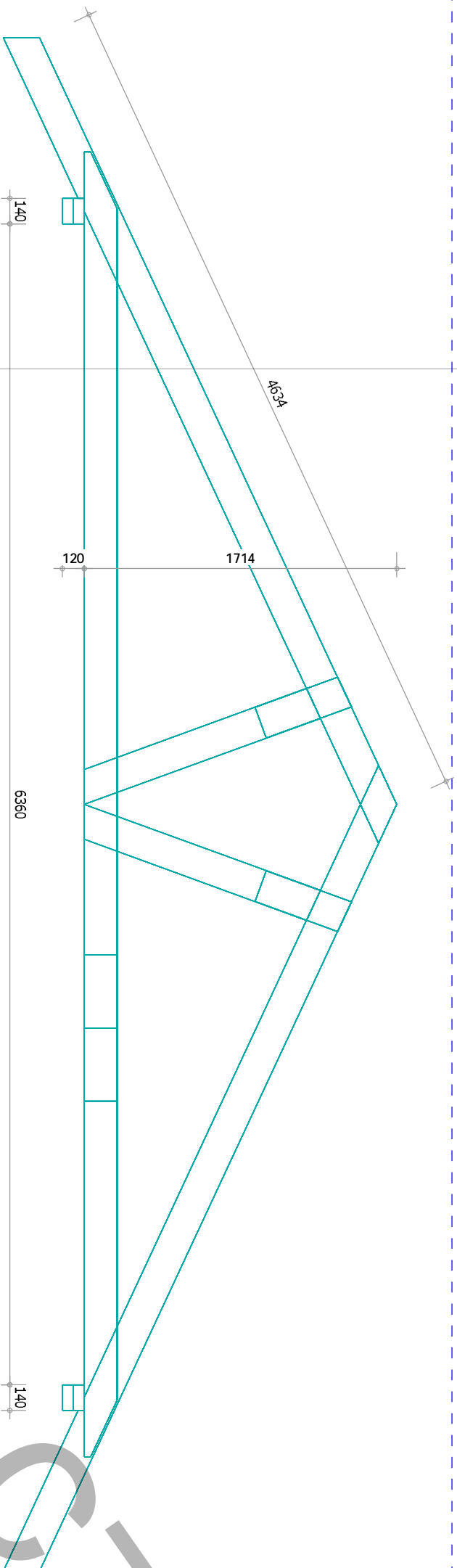
STAVENÍ ZÁMĚR:		ZASTŘEŠENÍ RD	
AUTORIZOVANÝ INŽENÝR:	Ing. MICHAL ŠOPÍK	DATAUM:	26.11.10
ODP. PROJEKTANT:	Ing. MICHAL ŠOPÍK	MĚŘÍTKO:	1:50
VYPRACOVAL:	Petr Raška	FORMÁT:	A3
INVESTOR:			
STAVENÍŠTĚ:		ČÍSLO ZAKÁZKY:	101027
NÁZEV VÝKRESU:	PŮDORYS KROVU 02	STUPĚŇ:	VD
		ČÍSLO VÝKRESU:	04

www.vesper4u.cz
www.vesperframes.cz
www.wvving.cz

Juhá Račtka 97/101
 CZ-795 01 Ráňarov
 tel.: 995 172 552

WVING
 Wood Working Engineers
VESPER HOMES
 — since 1998 —

info@tesar4u.cz info@vesperhomes.cz projekte@wvving.cz



SLOUP ZAKRÁČIT DLE SITUACE,
 NUTNO DODRŽET VÝŠKOVÝ ROZDÍL
 MEZI POZEDNICÍ A VAZNICÍ

www.vesperhomes.cz

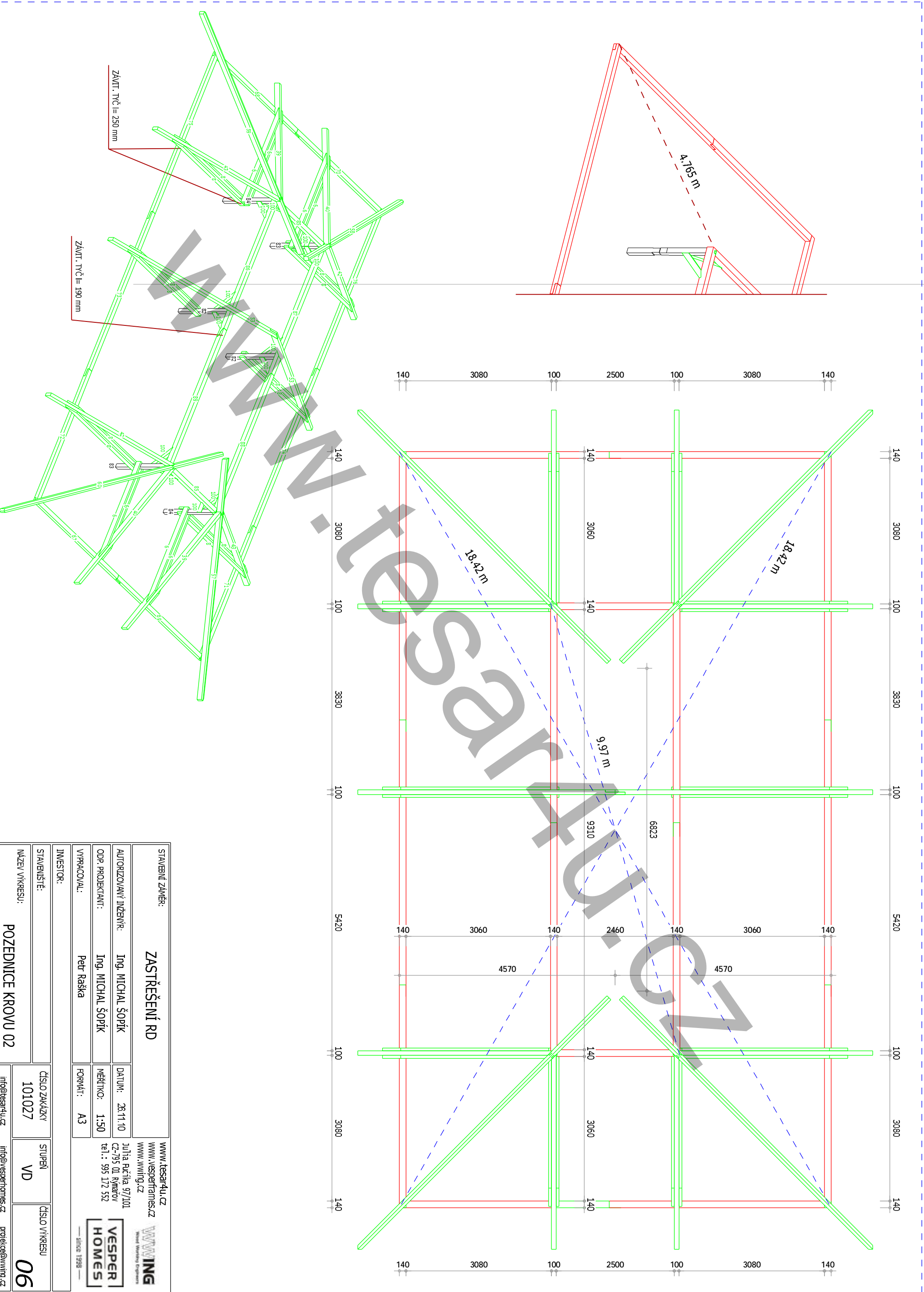
STAVBNÍ ZÁMĚR:		ZASTŘEŠENÍ RD	
AUTORIZOVANÝ INŽENÝR:	Ing. MICHAL ŠOPÍK	DATAUM:	26.11.10
ODP. PROJEKTANT:	Ing. MICHAL ŠOPÍK	MĚŘITKO:	1:30
VYPRACOVAL:	Petr Raška	FORMÁT:	A3
INVESTOR:			
STAVENÍŠTĚ:		ČÍSLO ZAKÁZKY	101027
NÁZEV VÝKRESU:	ŘEZ KROVEM	STUPĚŇ	VD
		ČÍSLO VÝKRESU	05

www.tesar4u.cz
 www.vesperframes.cz
 www.wvving.cz

Julia Páčtka 97/101
 CZ-795 01 Rýmařov
 tel.: 995 172 552

WVING
 Metal Working Engineers
 — since 1998 —

VESPER HOMES



STAVBNÍ ZÁMĚR:		ZASTŘEŠENÍ RD	
AUTORIZOVANÝ INŽENÝR:	Ing. MICHAL ŠOPÍK	DATAUM:	26.11.10
ODP. PROJEKTANT:	Ing. MICHAL ŠOPÍK	MĚŘÍTKO:	1:50
VYPRACOVAL:	Petr Raška	FORMÁT:	A3
INVESTOR:			
STAVENÍŠTĚ:		ČÍSLO ZAKÁZKY:	101027
NAZEV VÝKRESU:	POZEDNICE KROVU 02	STUPĚŇ:	VD
		ČÍSLO VÝKRESU:	06

www.vesperhomes.cz
www.wvving.cz
 Juhá Ráclíka 97/101
 CZ-795 01 Rámanov
 tel.: 995 172 552

