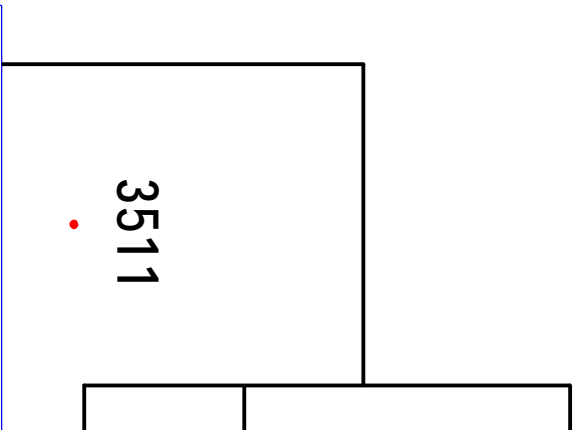


| | | |
|--|--|----------------------|
| AKCE: ZASTŘEŠENÍ VSTUPU TĚLOCVIČNÝ ZŠ | | |
| ZPRACOVAL: Ing. Michal Šopík & Petr Raška | | |
| AUTORIZOVANÝ INŽENÝR: Ing. Michal Šopík ČKAIT 1102347 | | |
| MĚŘÍTKO: 1:250 | INVESTOR: ZŠ U. Národní 15 Rymařov | Č. VÝKRESU 01 |
| FORMAT: A3 | NÁZEV VÝKRESU: SITUACE - STARÝ STAV | |
| VESPER FRAMES s. r. o. Julia Fučíka 977/101 CZ-795 01 Rymařov mobil. : +420 606 769 152 tel. : 554 219 079 fax : 554 219 080 e-mail : info@vesperhomes.cz http: www.vesperhomes.cz | | |



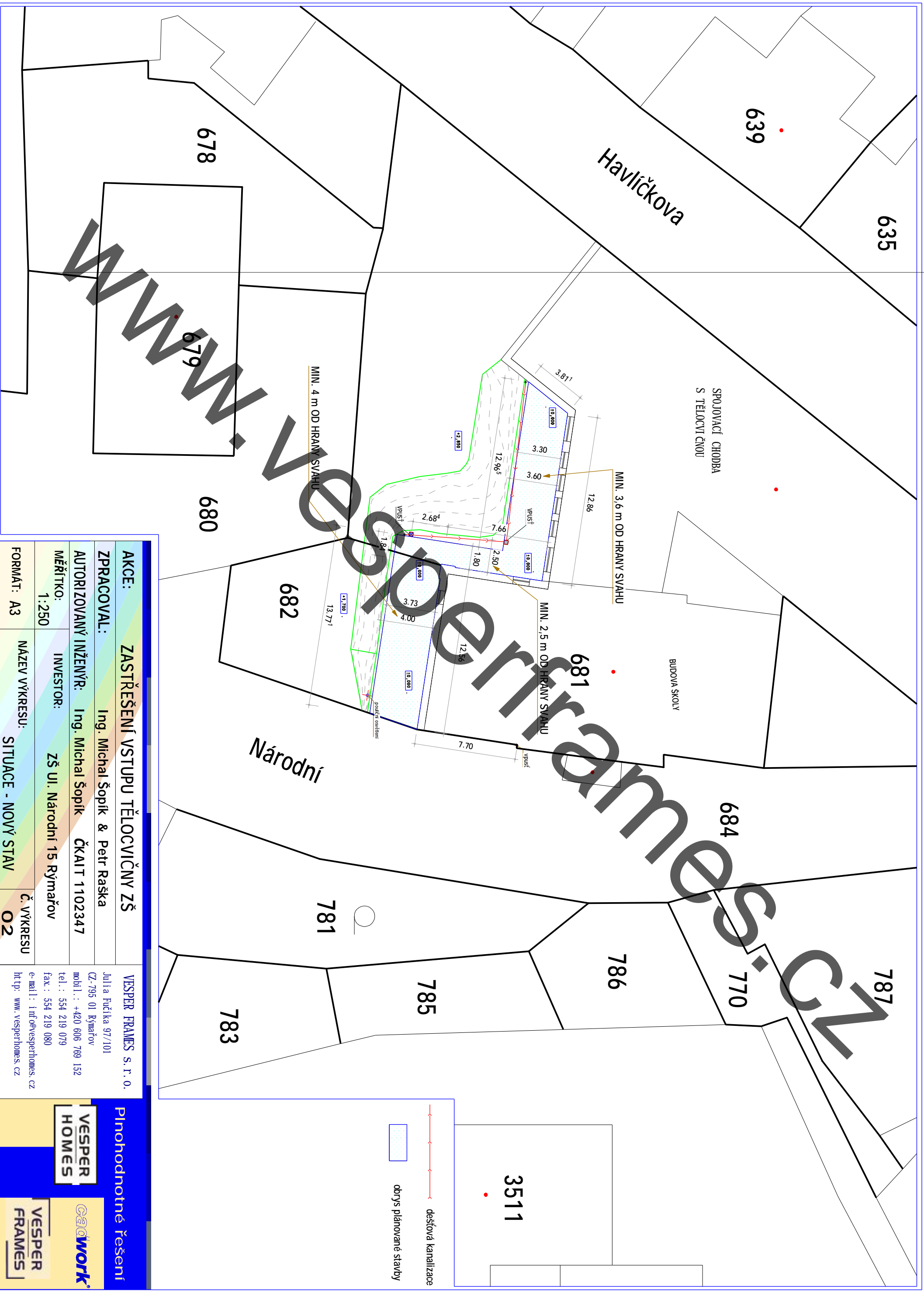
POZN.
 v případě problematického napojení
 dešťové kanalizace na stávající vpusť
 je možno napojit se na vpusť u východu
 do základ. školy

Plnohodnotné řešení

VESPER HOMES

vesperwork

VESPER FRAMES



| | | |
|--|--------------------------------|---------------------------|
| AKCE: ZASTŘEŠENÍ VSTUPU TĚLOCVIČNÝ ZŠ | | |
| ZPRACOVAL: | Ing. Michal Šopík & Petr Raška | |
| AUTORIZOVANÝ INŽENÝR: | Ing. Michal Šopík | ČKAIT 1102347 |
| MĚŘÍTKO: | INVESTOR: | ZŠ UJ. Národní 15 Rymařov |
| 1:250 | | |
| FORMAT: A3 | NÁZEV VÝKRESU: | Č. VÝKRESU |
| | SITUACE - NOVÝ STAV | 02 |
| VESPER FRAMES s.r.o. Julia Fučíka 977/101 CZ-795 01 Rymařov mobil.: +420 606 769 152 tel.: 554 219 079 fax: 554 219 080 e-mail: info@vesperhomes.cz http: www.vesperhomes.cz | | |

Plnohodnotné řešení

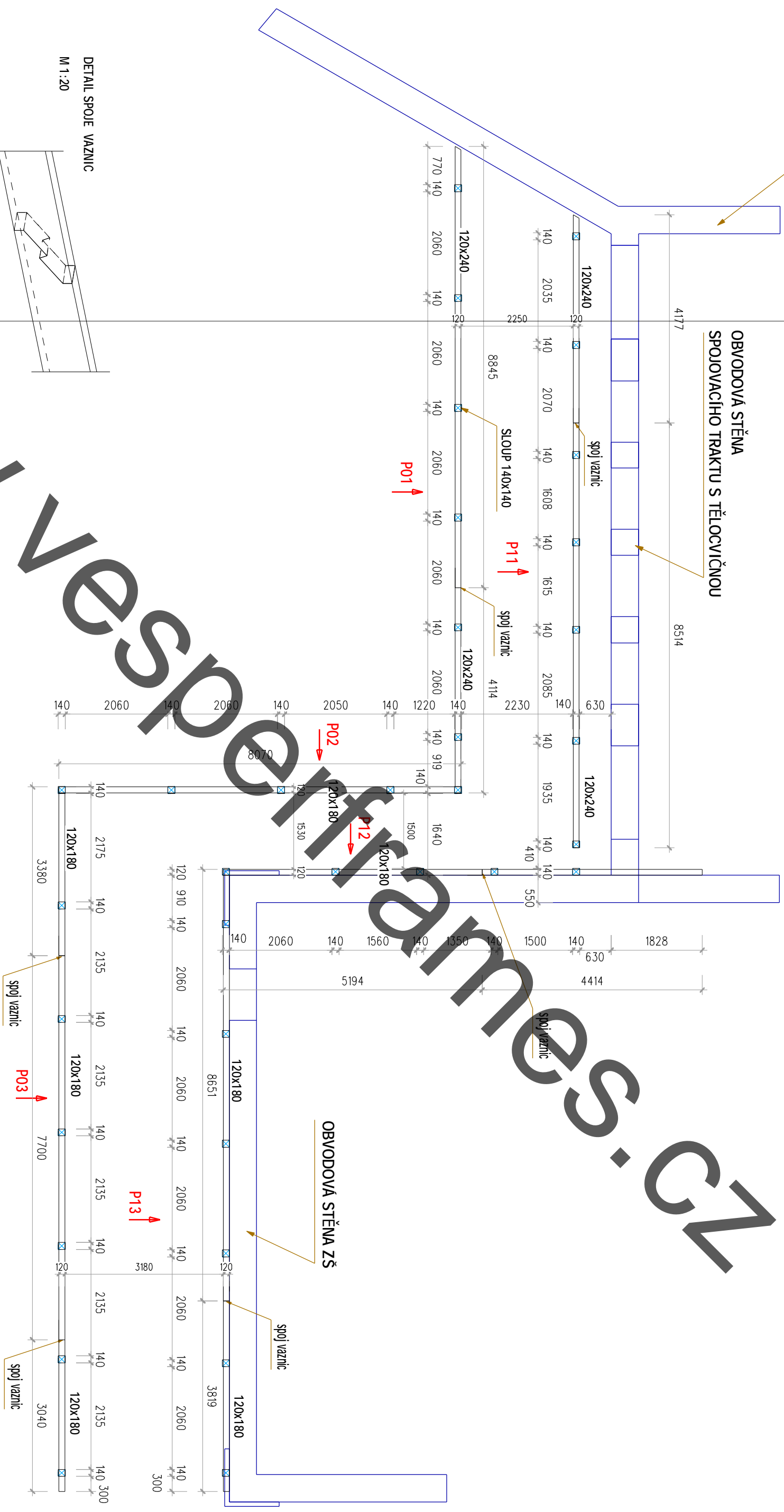
VESPER HOMES

work

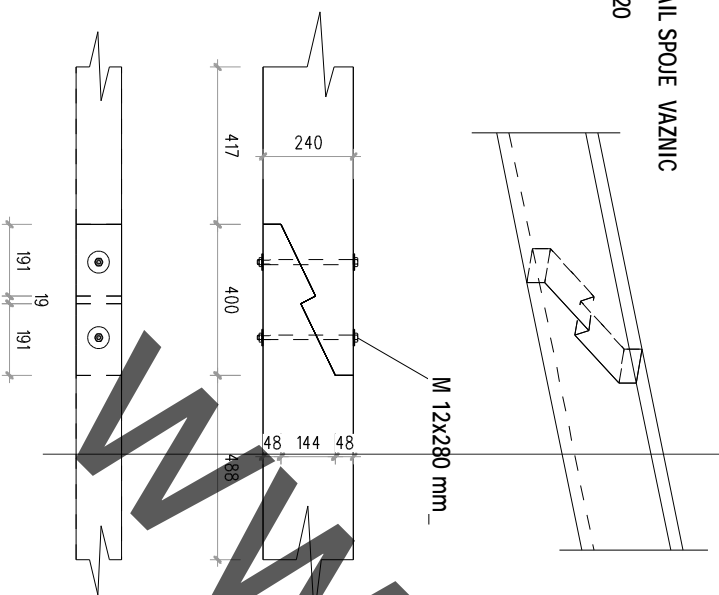
VESPER FRAMES

OBV. STĚNA TĚLOCVIČNÝ

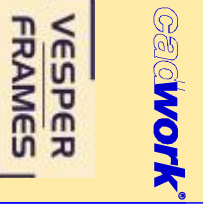
OBVODOVÁ STĚNA
SPOJOVACÍHO TRAKTU S TĚLOCVIČNOU

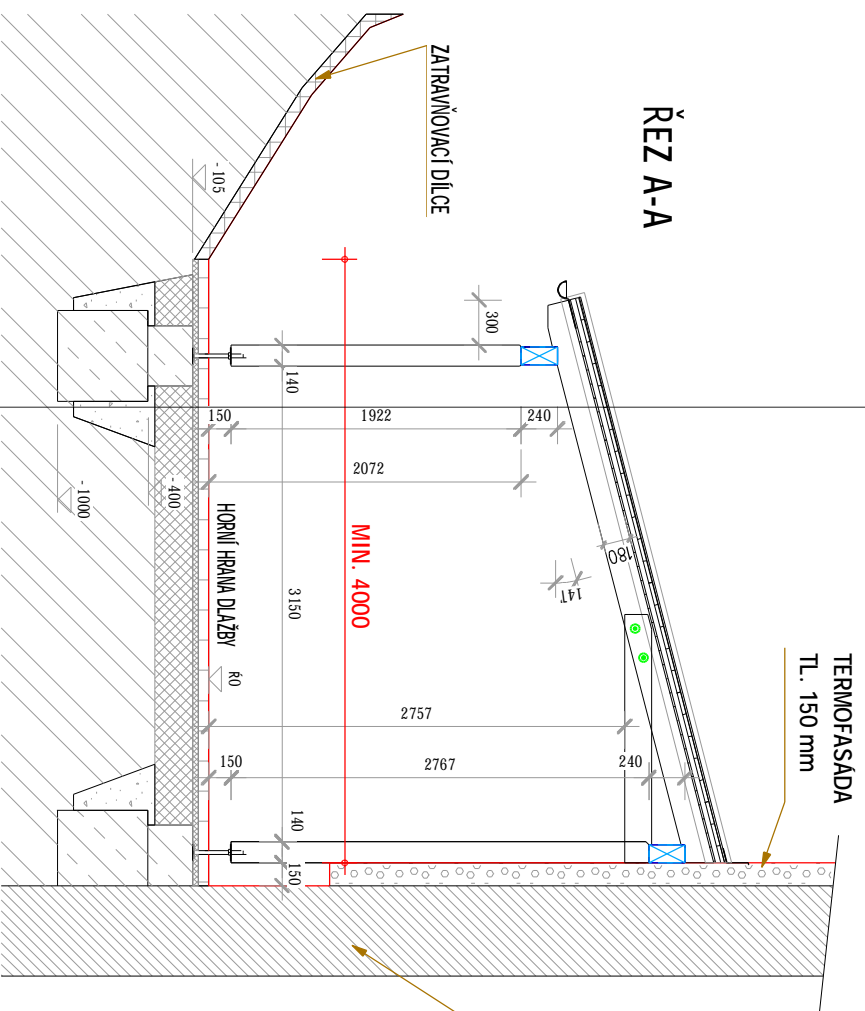


DETAIL SPOJE VAZNIC
M 1:20

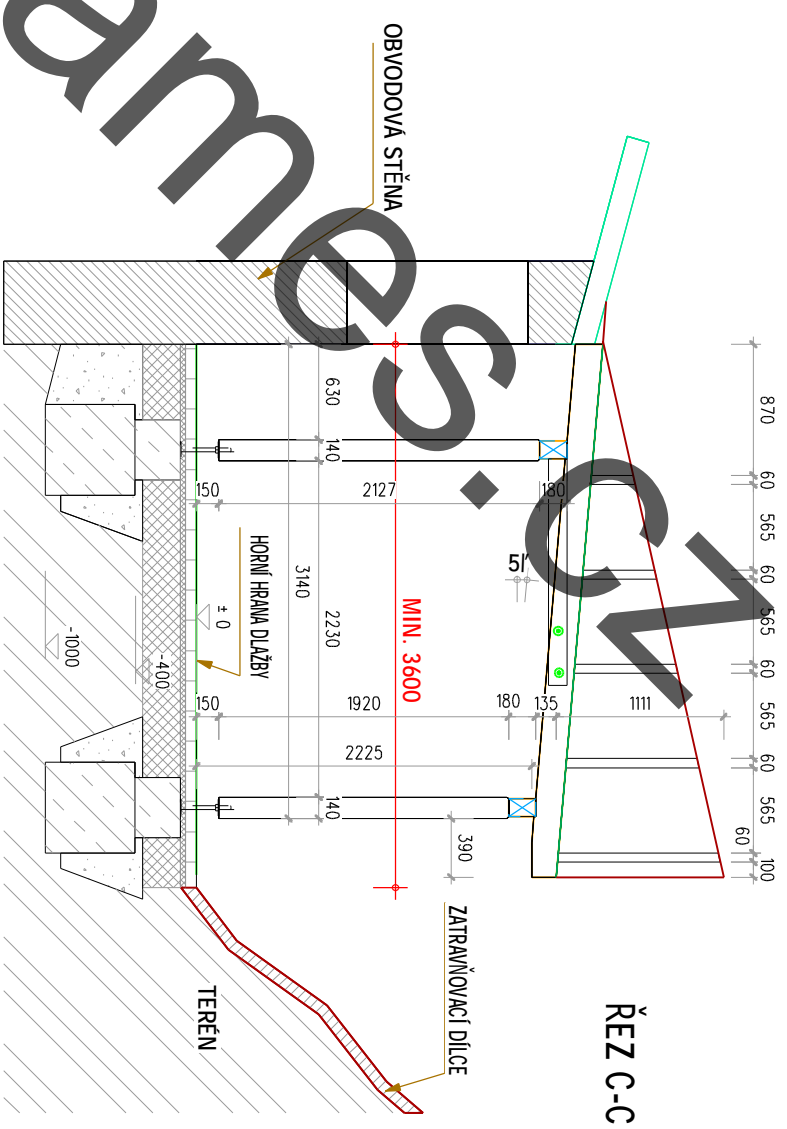


| | | | |
|--|---|--|-----------|
| AKCE: ZASTŘEŠENÍ VSTUPU TĚLOCVIČNÝ ZŠ | | VESPER FRAMES s. r. o. Julia Fučíka 97/101 CZ-795 01 Rýmařov mobil.: +420 606 769 152 tel.: 554 219 079 fax.: 554 219 080 e-mail: info@vesperhomes.cz http: www.vesperhomes.cz | |
| ZPRACOVAL: Ing. Michal Šopík & Petr Raška | | Pinohodnotné řešení | |
| AUTORIZOVANÝ INŽENÝR: Ing. Michal Šopík ČKAIT 1102347 | | VESPER HOMES | |
| MĚŘÍTKO: 1:80 | INVESTOR: ZŠ U. Národní 15 Rýmařov | vesperhomes.cz | |
| FORMÁT: A3 | NÁZEV VÝKRESU: PŮDORYS PERGOL | Č. VÝKRESU | 04 |

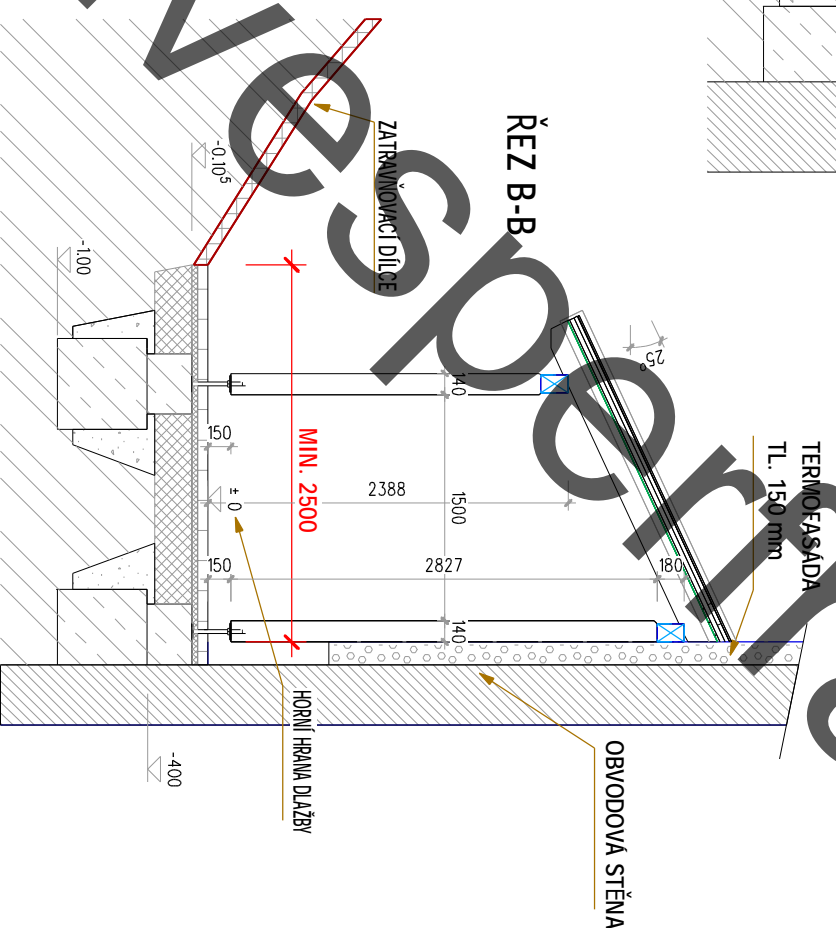




ŘEZ A-A



ŘEZ C-C



ŘEZ B-B

LEGENDA MATERIÁLŮ:

| | | | |
|--|----------------|--|--------------------|
| | ROSTLÝ TERÉN | | IZOLACE |
| | ŠTĚRKOVÝ NÁSYP | | POLYSTYREN |
| | ZÁSYP | | STÁVAJÍCÍ ZDIVO |
| | ŽELEZOBETON | | ŠTĚRK FRAKCE 16/32 |
| | DŘEVO | | ŠTĚRK FRAKCE 4/8 |
| | PROSTÝ BETON | | |

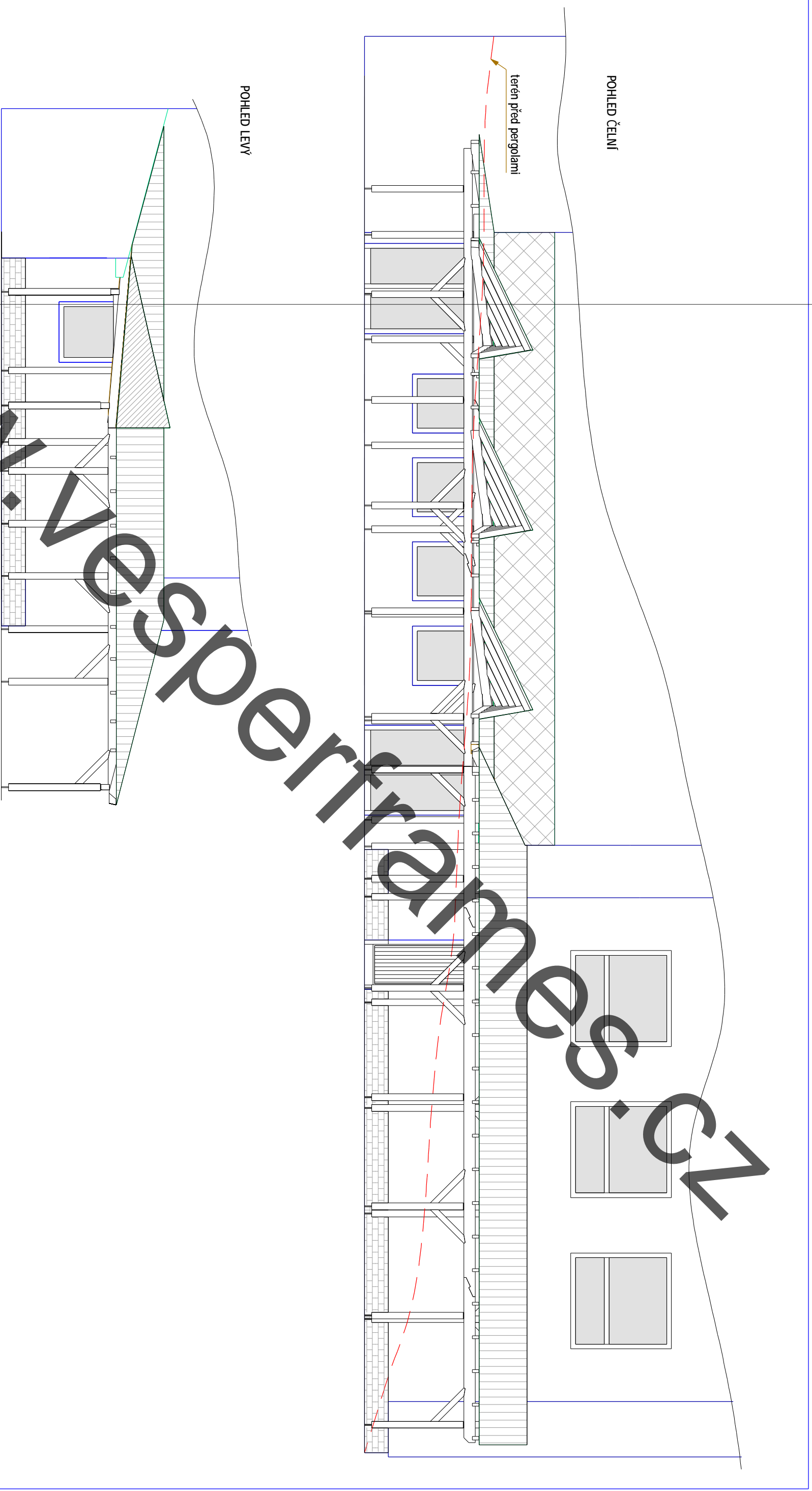
| | | | |
|------------------------------|--|-----------------------------|--|
| AKCE: | ZASTŘEŠENÍ VSTUPU TĚLOCVIČNÝ ZŠ | | |
| ZPRACOVAL: | Ing. Michal Šopík & Petr Raška | | |
| AUTORIZOVANÝ INŽENÝR: | Ing. Michal Šopík | ČKAIT 1102347 | |
| MĚŘÍTKO: | INVESTOR: | ZŠ UL. Národní 15 Rymařov | |
| 1:50 | | | |
| FORMÁT: | NÁZEV VÝKRESU: | Č. VÝKRESU | |
| A3 | ŘEZY PERGOLAMI | 07 | |
| | VESPER FRAMES s. r. o. | Julia Fučíka 97/101 | |
| | | CZ-795 01 Rymařov | |
| | | mobil.: +420 606 769 152 | |
| | | tel.: 554 219 079 | |
| | | fax.: 554 219 080 | |
| | | e-mail: info@vesperhomes.cz | |
| | | http: www.vesperhomes.cz | |

Přínohodnotné řešení

**VESPER
HOMES**

work

**VESPER
FRAMES**



POHLED ČELNÍ

terén před pergolami

POHLED LEVÝ

| | | | |
|------------------------------|--|-----------------------------|-------------------|
| AKCE: | ZASTŘEŠENÍ VSTUPU TĚLOCVIČNÝ ZŠ | | |
| ZPRACOVAL: | Ing. Michal Šopík & Petr Raška | | |
| AUTORIZOVANÝ INŽENÝR: | Ing. Michal Šopík | ČKAIT 1102347 | |
| MĚŘÍTKO: | INVESTOR: | ZŠ U. Národní 15 Rymařov | |
| 1:80 | | | |
| FORMÁT: | NÁZEV VÝKRESU: | POHLEDY | Č. VÝKRESU |
| A3 | | | 08 |
| | VESPER FRAMES s. r. o. | Julia Fučíka 97/101 | |
| | | CZ-795 01 Rymařov | |
| | | mobil.: +420 606 769 152 | |
| | | tel.: 554 219 079 | |
| | | fax.: 554 219 080 | |
| | | e-mail: info@vesperhomes.cz | |
| | | http: www.vesperhomes.cz | |

Přínohodnotné řešení

